

**Улаанбаатар хотын хүйтний улирлын агаарын чанарын төлөв байдал  
/2020 оны 10 дугаар сар/**

Улаанбаатар хотын агаарын чанарыг гэр хороолол, автозам, орон сууцны хороолол, үйлдвэрийн дүүрэг орчмын 15 цэгт агаар бохирдуулах бодис болох хүхэрлэг хий (SO<sub>2</sub>), азотын давхар исэл (NO<sub>2</sub>), PM2.5, PM10 тоосонцор, нүүрстөрөгчийн дутуу исэл (CO), озон (O<sub>3</sub>) болон цаг уурын үзүүлэлтүүдийг автомат багажаар болон химийн аргаар тодорхойлж байна.

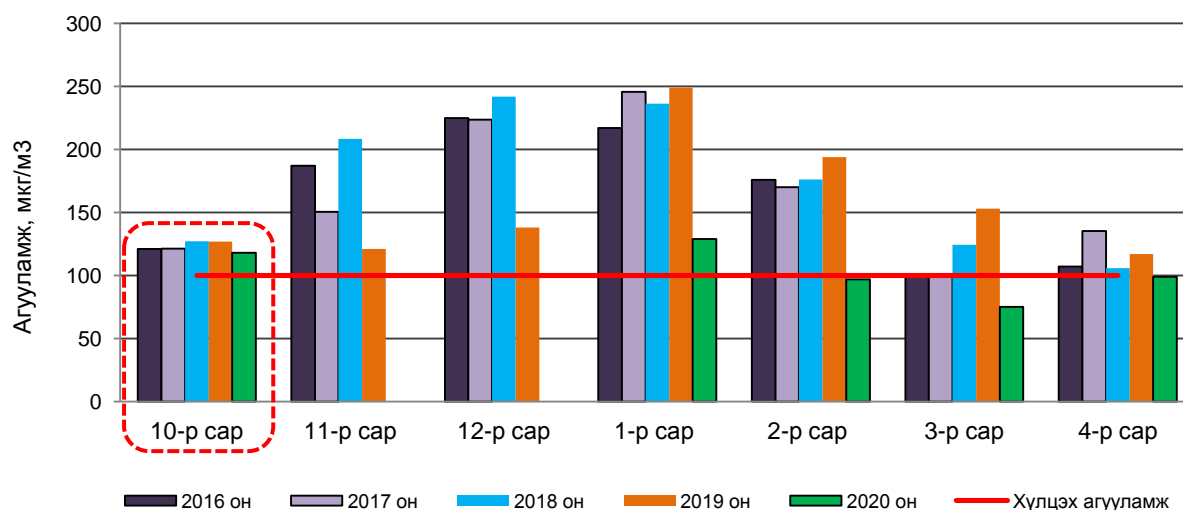
2020 оны хүйтний улирлын 10 дугаар сарын Улаанбаатар хотын агаар дахь агаар бохирдуулах бодисын дундаж агууламжийг өмнөх оны мөн үеийн дундаж агууламжтай харьцуулахад PM10 тоосонцор 9мкг/м<sup>3</sup>-ээр буюу 7%-иар бага, PM2.5 тоосонцор 6мкг/м<sup>3</sup>-ээр буюу 15%-иар, хүхэрлэг хий 5мкг/м<sup>3</sup>-ээр буюу 19%-иар тус тус их, азотын давхар исэл өөрчлөлтгүй байлаа.

Бохирдуулах бодисын нэр	Агаарын чанарын стандарт MNS 4585:2016	Дундаж агууламж, мкг/м <sup>3</sup>	
	Хүлцэх агууламж, мкг/м <sup>3</sup>	2019 оны 10 дугаар сар	2020 оны 10 дугаар сар
PM10 тоосонцор	100	127	118↓
PM2.5 тоосонцор	50	39	45↑
Хүхэрлэг хий, SO <sub>2</sub>	50	26	31↑
Азотын давхар исэл, NO <sub>2</sub>	50	41	41↔

\* ↓ бага; ↑ их; ↔ ойролцоо түвшинд /±5%.

Улаанбаатар хотын сүүлийн 5 жилийн хүйтний улирлын гол бохирдуулах бодис тус бүрийн агууламжийг дараах хэсэгт харуулав.

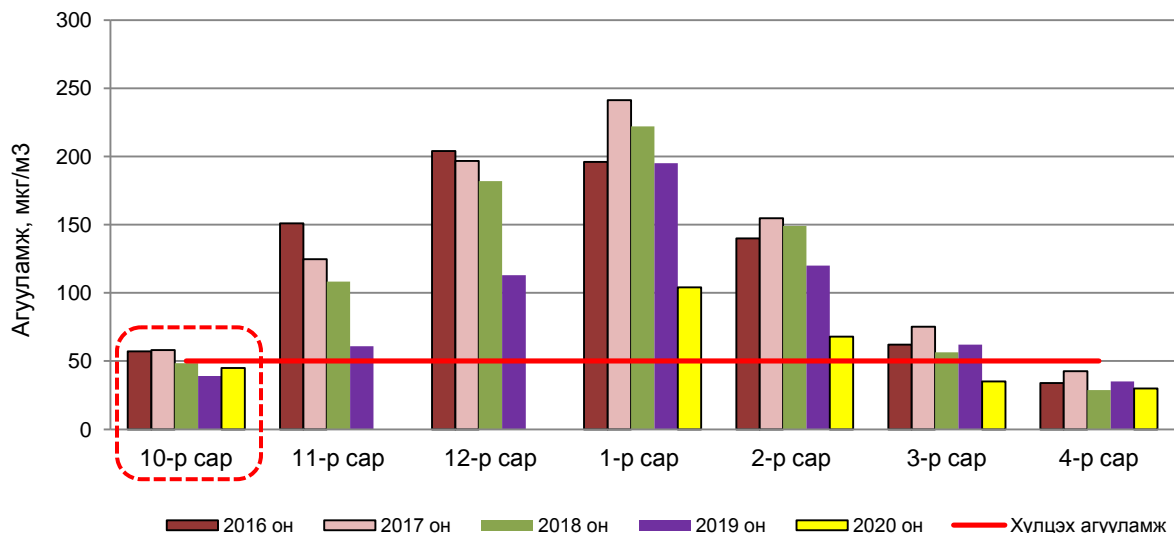
**PM10 тоосонцор**



Зураг 1. Хүйтний улирлын PM10 тоосонцрын сарын дундаж агууламж, 2016-2020 он

Агаар дахь PM10 тоосонцрын 2020 оны 10 дугаар сарын дундаж агууламжийг 2019 оны мөн үеийн дундаж агууламжтай харьцуулахад 7%-иар бага, Агаарын чанарын стандарт MNS 4585:2016 дахь хүлцэх агууламж /цаашид АЧС дахь ХА гэх/-аас 1.2 дахин их байна (Зураг 2).

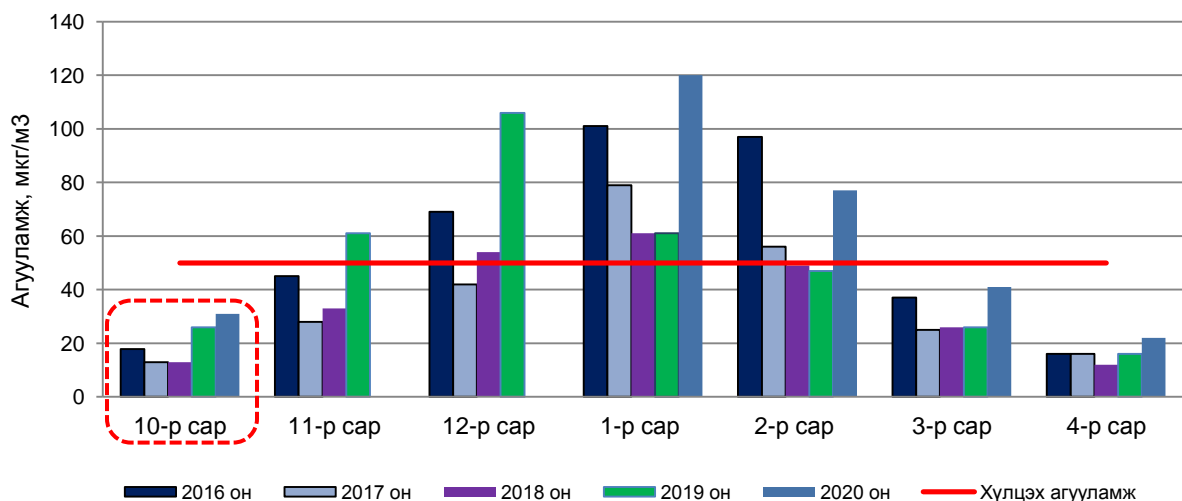
### **PM2.5 тоосонцор**



Зураг 2. Хүйтний улирлын PM2.5 тоосонцрын сарын дундаж агууламж, 2016-2020 он

Улаанбаатар хотын агаар дахь PM2.5 тоосонцрын 2020 оны 10 дугаар сарын дундаж агууламжийг өмнөх оны мөн үетэй харьцуулахад 15%-иар их хэдий ч АЧС дахь ХА-аас хэтрээгүй байна (Зураг 2).

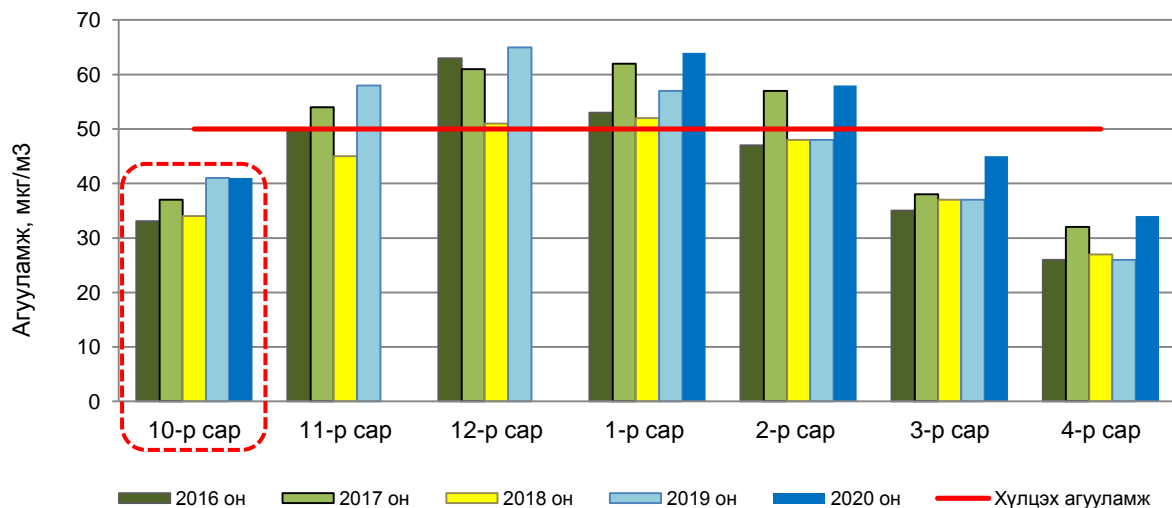
### **Хүхэрлэг хий (SO<sub>2</sub>)**



Зураг 3. Хүйтний улирлын хүхэрлэг хийн сарын дундаж агууламж, 2016-2020 он

Агаар дахь хүхэрлэг хийн 2020 оны 10 дугаар сарын дундаж агууламжийг өмнөх оны мөн үетэй харьцуулахад 19%-иар их, АЧС дахь ХА-аас хэтрээгүй байна (Зураг 3).

### Азотын давхар исэл (NO<sub>2</sub>)



Зураг 4. Хүйтний улирлын азотын давхар ислийн сарын дундаж агууламж, 2016-2020 он

Азотын давхар ислийн 2020 оны 10 дугаар сарын дундаж агууламжийг 2019 оны мөн үетэй харьцуулахад өөрчлөлтгүй, АЧС дахь ХА-аас хэтрээгүй байна (Зураг 4).

ЦАГ УУР, ОРЧНЫ ШИНЖИЛГЭЭНИЙ ГАЗАР  
ОРЧНЫ ШИНЖИЛГЭЭНИЙ ХЭЛТЭС